

Bildung bewegt!



**BBV
Bildungswerk**

Im Bezirk Oberfranken

Sehr geehrte Damen und Herren,

aus aktuellem Anlass möchten wir Sie zu einer Veranstaltung zum Thema

Rote Gebiete und Düngeverordnung

einladen.

Wann: **Mittwoch, den 18.03.2020**
13.00 – 17.00 Uhr

Wo: **Gastwirtschaft Hopf**
Stolzenroth 20
96178 Pommersfelden
Tel. 09548-286

Tagesordnungspunkte:

1. **Grundwassermessstellen und deren Nitratgehalte zwischen Bamberg und Neustadt/Aisch**
Dieter Heberlein, Bayerischer Bauernverband
2. **Bewertungsschritte für rote Gebiete**
Dieter Heberlein, Bayerischer Bauernverband
3. **Bisherige Auffälligkeiten bei Fachrechtskontrollen zur Düngung**
Yvette Pleßke, AELF Coburg, Fachzentrum Agrarökologie
4. **Lösungsansätze für Betriebe, die einen organischen Wert von 170 kg N/ha überschreiten**
Yvette Pleßke, AELF Coburg, Fachzentrum Agrarökologie
5. **Wirtschaftsdüngeverbringungsverordnung und Vertragsgestaltung zwischen Abgebern und Aufnehmern von Gülle und Gärrest**
Yvette Pleßke, AELF Coburg, Fachzentrum Agrarökologie

Mit freundlichen Grüßen

Dieter Heberlein
Referent

Die Veranstaltung ist kostenlos.

Es wird um telefonische Anmeldung gebeten unter:
Tel.: 0951 / 965 17-0 bei Frau Hahn / Frau Fleischmann



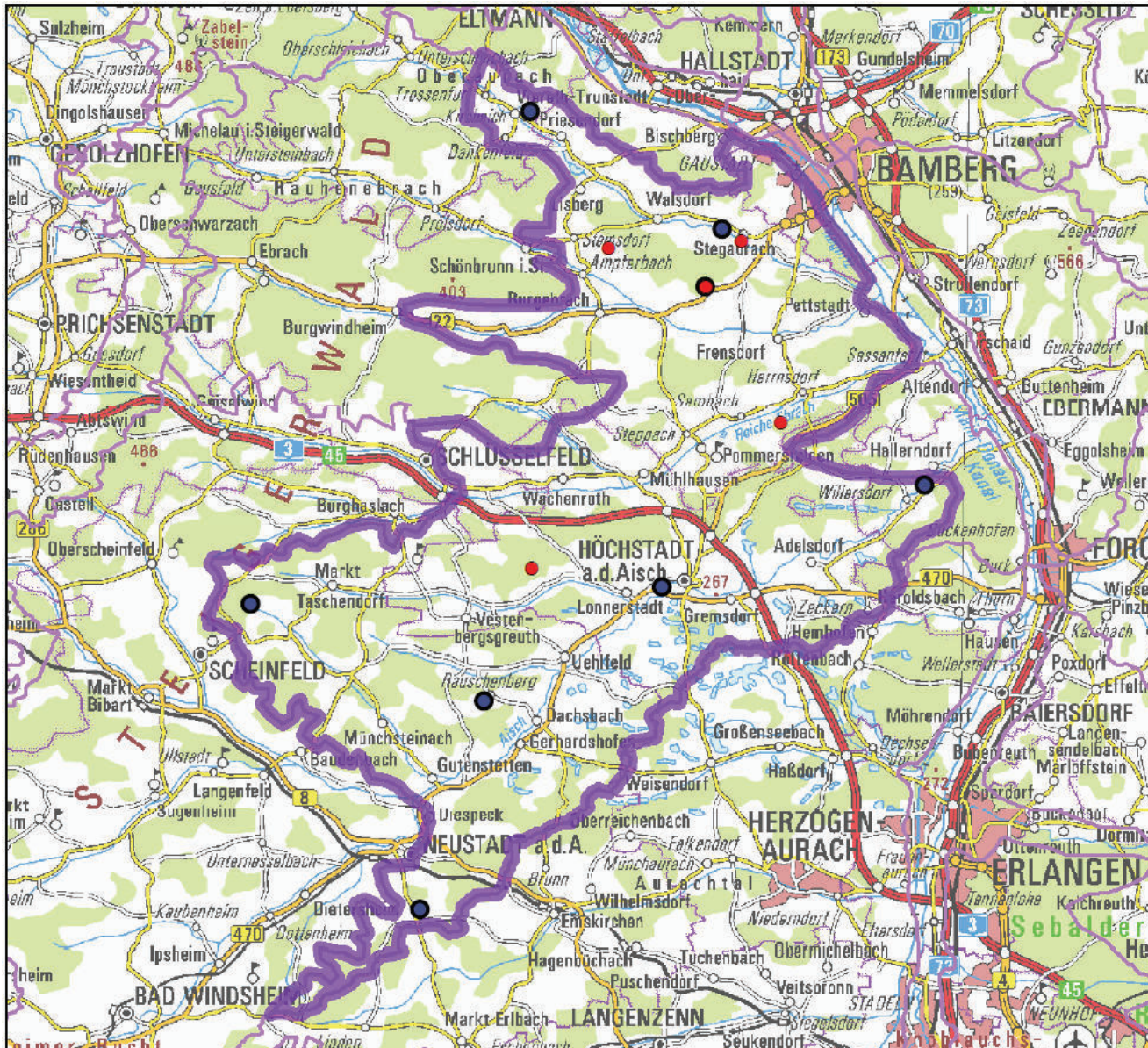
Steckbriefkarte zum Grundwasserkörper 2_G027

Sandsteinkeuper - Höchststadt a.d.Aisch

-  Grenze des gewählten Grundwasserkörpers
-  Grenzen Grundwasserkörper

Messstellen zur Zustandsbeurteilung

-  Chemie
-  Menge
-  Chemie und Menge



Steckbriefkarten zur Umsetzung der WRRL in Bayern

Herausgeber:
Bayerisches Landesamt für Umwelt
Bürgermeister-Ulrich-Straße 180
86179 Augsburg
Telefon: (0821) 9071-0
Fax: (0821) 9071-5556
E-Mail: poststelle@lfu.bayern.de
Internet: www.lfu.bayern.de

Fachdaten:
Informationssystem Wasserwirtschaft, © Bayerisches Landesamt für Umwelt

Topographische Grunddaten:
ATKIS ©, DLM 25, © Bayerische Vermessungsverwaltung, 2010, 2011
Topographische Karten TK50, 100, 200, 500; © Bayerische Vermessungsverwaltung, 2013

Januar 2016