

Tabellen und Graphiken zur Erntepressefahrt 2024

Anbauflächenentwicklung in Bayern

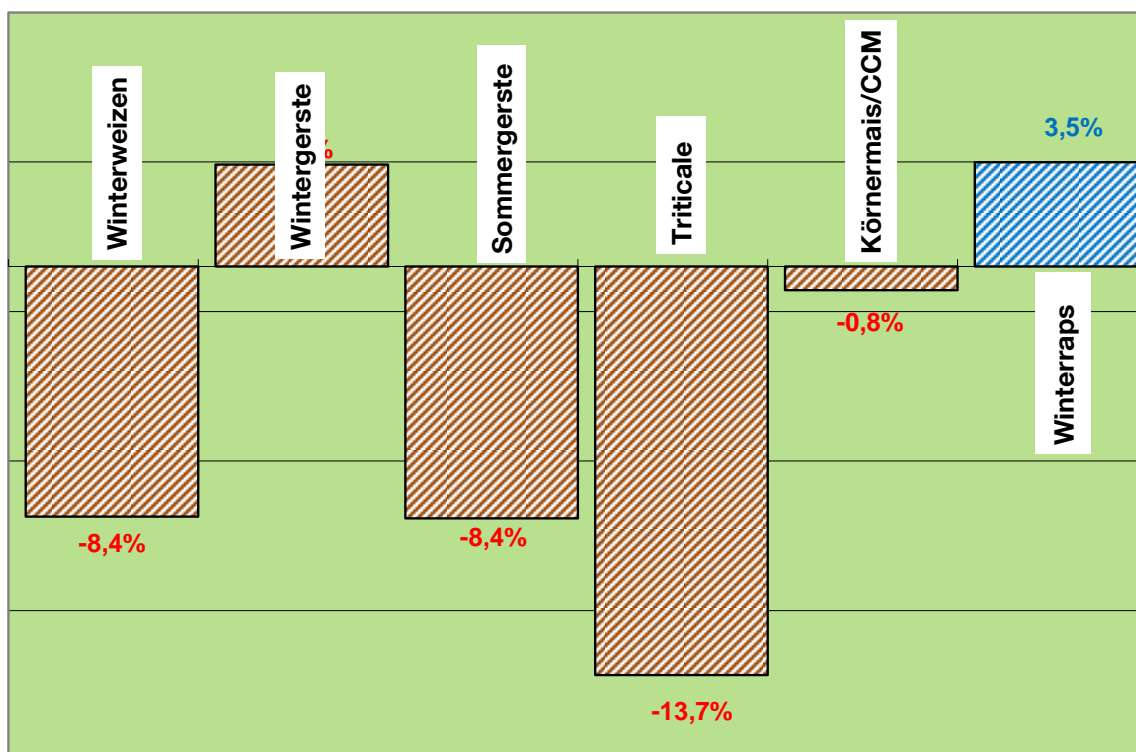
Fruchtart	2024*	2023	2024 - 2023
	Fläche	Fläche	Abweichung in %
	ha	ha	%
Winterweizen (& Dinkel, Einkorn)	457.188	498.886	-8,4%
Roggen und Wintermenggetreide	39.384	33.303	18,3%
Wintergerste	221.176	213.882	3,4%
Sommergerste	90.330	98.628	-8,4%
Hafer	21.759	28.762	-24,3%
Triticale	52.811	61.162	-13,7%
Wintergetreide gesamt	770.559	807.232	-4,5%
Getreide insgesamt ¹ (ohne Körnermais)	882.648	934.622	-5,6%
Körnermais (einschl. CCM)	118.595	119.532	-0,8%
Getreide gesamt ¹ (mit Körnermais)	1.001.243	1.054.154	-5,0%
Winterraps	108.146	104.496	3,5%

¹ ohne Sommerweizen (geringe Datengrundlage) * vorläufiges Ergebnis

Quelle: LfStat

Anbauflächen in Bayern Erntejahr 2024 - Änderung zu Vorjahr (%)

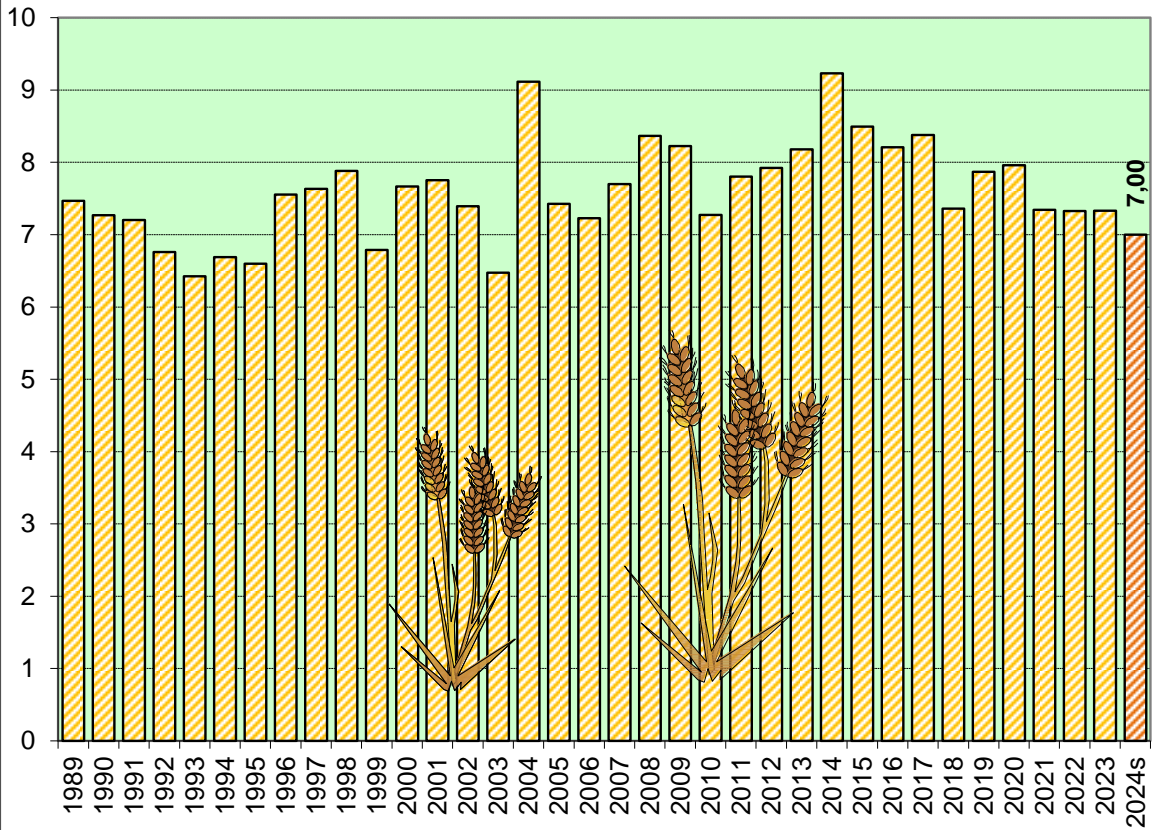
Quelle LfStat.



Getreideernte in Bayern

Getreide gesamt einschl. Körnermais und Corn-Cob-Mix Mio. Tonnen
 Ernte 2024 geschätzt

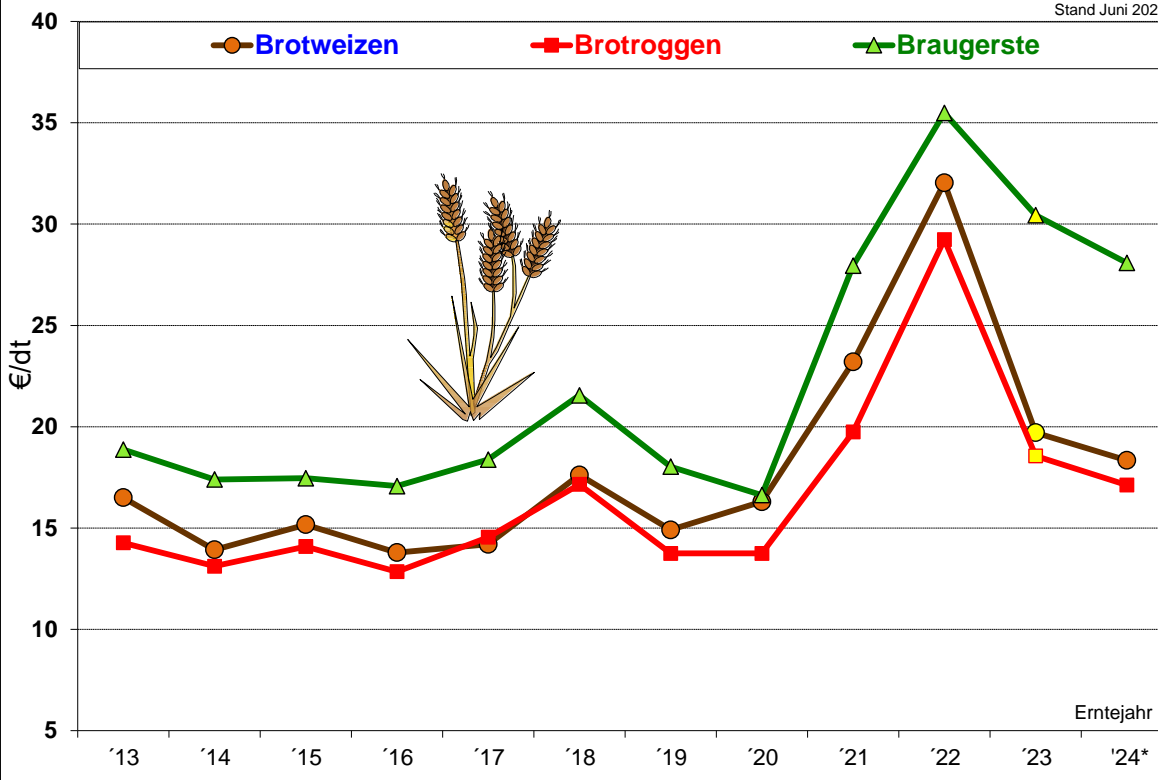
Stand Juni 2024



Getreidepreise in Bayern seit 2013

Erzeugerpreise frei Erfasser, €/dt, ohne MwSt (jew. Oktober; 2024 *ex Ernte im Juni geschätzt)
 Quelle: BBV-Marktberichtstelle

Stand Juni 2024



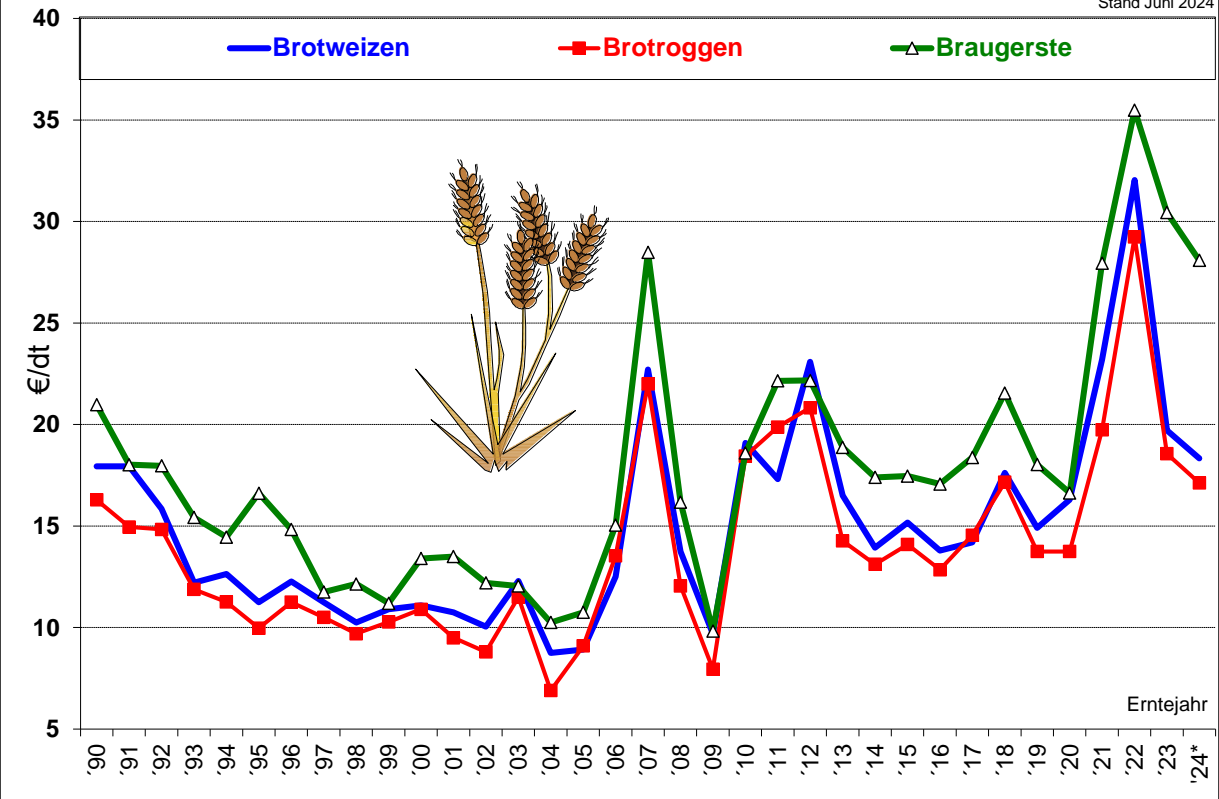
Getreidepreise in Bayern seit 1990

Erzeugerpreise frei Erfasser, €/dt, ohne MwSt., Monatswerte

(jew. Oktober; 2024 *ex Ernte im Januar geschätzt)

Quelle:BBV-Marktberichtsstelle

Stand Juni 2024

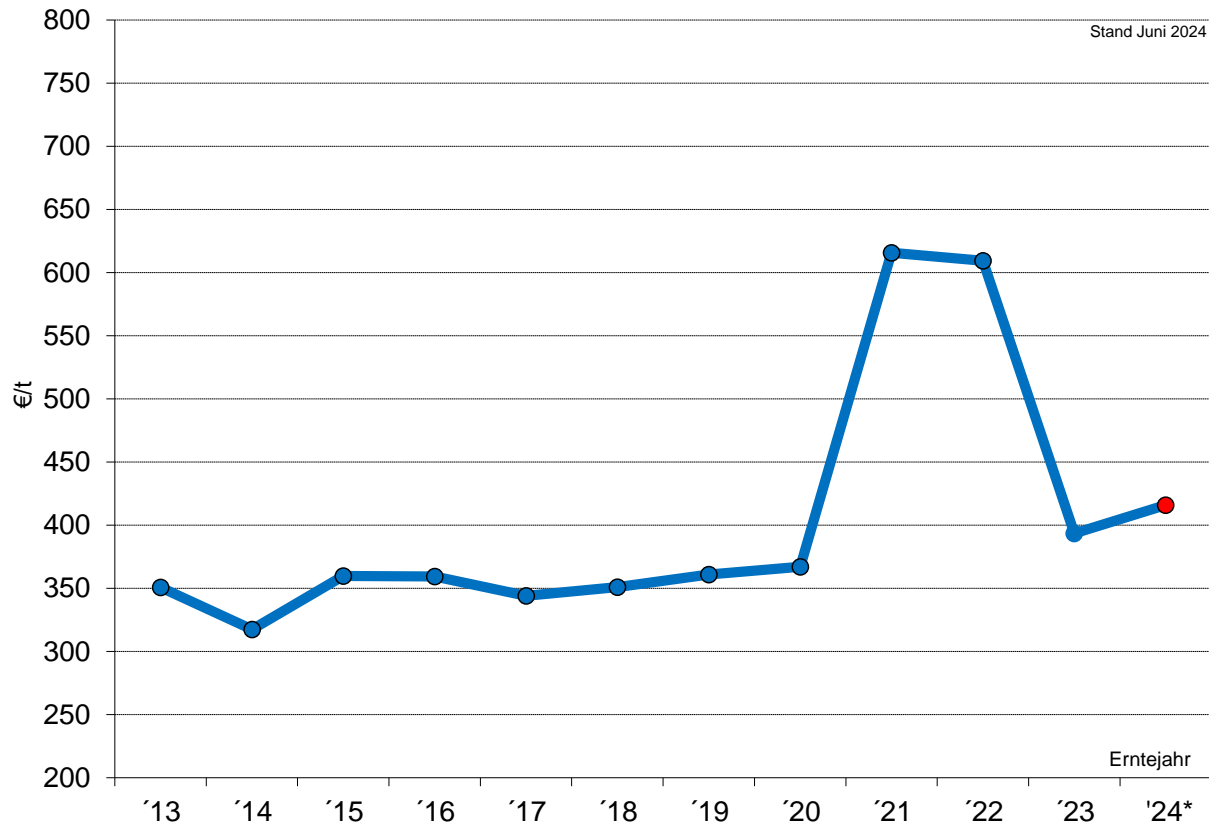


Rapspreise in Bayern seit 2013

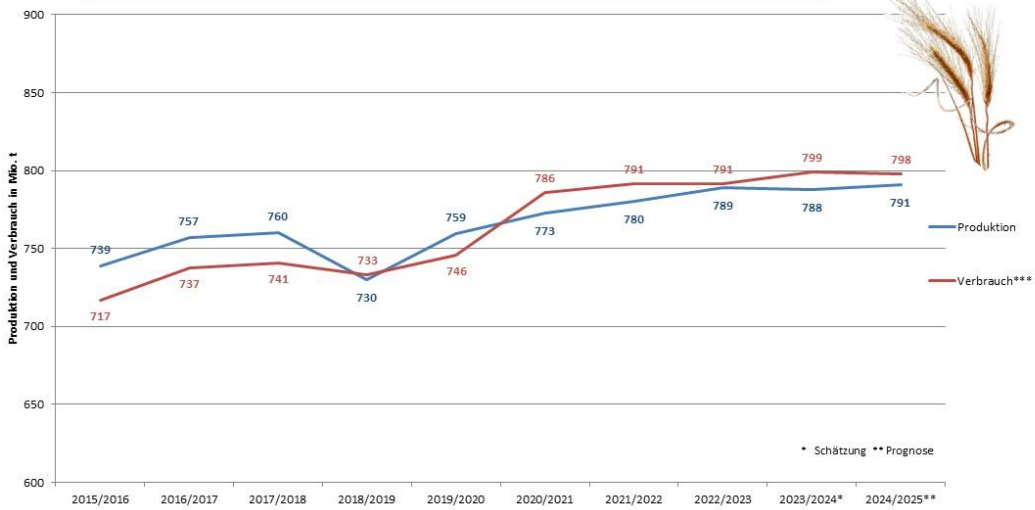
Erzeugerpreise frei Erfasser, €/t, ohne MwSt. (jew. Oktober; 2024 *ex Ernte im Juni geschätzt)

Quelle: BBV-Marktberichtsstelle

Stand Juni 2024



Welt: Produktion und Verbrauch – Winterweizen
 Seit 5 Jahren kann die Produktion nicht mehr mit dem Verbrauch mithalten!!



Quelle: BBV-Marktberichtsstelle auf Basis von Daten der USDA vom Juni 2024

Einkaufspreise für Betriebsmittel

Bayerische Durchschnittswerte für das jeweilige Wirtschaftsjahr (Juli - Juni)
 Einkaufspreise in EUR/t ohne MwSt; Diesel in Cent/Liter, inkl. Steuern
 Quelle: BBV-Marktberichtsstelle

